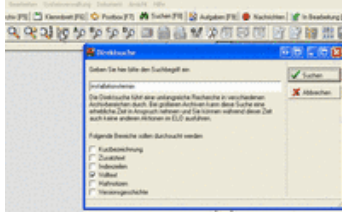


## ELO – Volltext



Suche mit ELO

ELO-Volltext ist ein kostengünstiges, zusätzliches Modul für die freie Volltext-Recherche in Dokumenteninhalten. Es wurde speziell für wenig strukturierte Dokumente, die nicht ausreichend indiziert, bzw. verschlagwortet werden können, entwickelt. Die Suche erfolgt über den Inhalt des gesamten Dokuments.

Dabei ist es unerheblich, um welchen Dokumententyp es sich handelt. Bei eingescannten Dokumenten im Tiff- oder JPG-Format wird über eine mitgelieferte OCR-Engine der Textinhalt aus diesen "Bildern" extrahiert, und der Textinhalt des Bildes für die Suche zur Verfügung gestellt.

Somit kann über den Inhalt gesamten Dokumenten-Fundus gesucht werden, egal ob es sich um ein TIF, Word, PDF, Email, HTML, Excel usw. handelt.

[zurück zur Produktseite](#)

## Indexwert + Volltext = kleine Treffermenge

In einem DMS-System in einem Mittelständischen Unternehmen kommen schnell über 1.000.000 Dokumente zusammen. Sich alleine auf den Volltext zu verlassen, wäre nicht praktikabel.

Mit ELO haben Sie die Möglichkeit, die Suche nach Indexwerten, nach Dokumentenart und die Volltextsuche zu kombinieren. So können Sie zum Beispiel in der Belegart Aufträge, im Zeitraum vom 1.7.2002 bis 3.9.2002 das Wort "Computerterminal" suchen. Sie können sich vorstellen, dass hierdurch die Treffermenge deutlich verkleinert werden kann und somit das gesuchte Dokument entsprechend schnell gefunden werden kann.

[zurück zur Produktseite](#)

## Markierungen im Suchergebnis



Markierung auf dem Suchbegriff (zum vergrößern – anklicken)

Das über den Volltext gesuchte Wort kann im Tiff Dokument markiert werden. Dadurch lassen sich – ohne viel Aufwand – ganze Wissensdatenbanken aufbauen, indem Fachartikel und Dokumentationen eingescannt werden, um später nach entsprechenden Fachwörtern suchen zu können.

[zurück zur Produktseite](#)