

ELO–Makros für die Office Welt



Die ELO–Makros sind verfügbar für Microsoft Office, Staroffice und OpenOffice



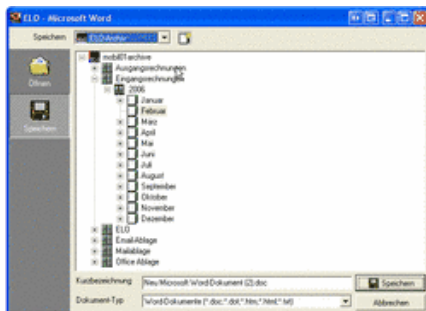
klicken, zum vergrößern

Über die Office–Makros, die bei der Installation des ELO–Clients automatisch mitinstalliert werden, können die Word–, Excel–, Powerpoint–, Outlook– oder Internetexplorer–Dokumente direkt im Archiv abgespeichert werden. Man kann wählen, ob die Dokumente über ein Dialog direkt im Archiv gespeichert oder erst einmal in die Postbox verschoben werden soll.

Insgesamt gibt es bei Word und Excel drei Makros:

- Das erste aktiviert ELO, falls es noch nicht gestartet war.
- Das zweite Makro ist die eigentliche Ablage im Archiv.
- Das dritte Makro ermöglicht eine Suche im Archiv, direkt aus Word heraus.

[zurück zur Produktseite](#)



Beispiel für die Ablage eines Word–Dokuments mit Auswahldialog – klicken, zum vergrößern